

# HILTI

**Smart Label**

**AI L2**

**AI L5**

日本語





## 1 安全

### 1.1 一般安全注意事項

安全上の注意および指示事項をすべてお読みください。

安全上の注意および指示事項が書かれた説明書はすべて大切に保管してください。

#### 一般安全注意事項

- ▶ 銘板あるいは他のラベルを覆わないようにしてください。
- ▶ ハウジング開口部を覆わないようにしてください。
- ▶ スイッチ、ディスプレイ、および警告灯の機能を妨げてはなりません。
- ▶ 脱色および化学反応を防止するため、ラベルを取り付ける前に接着剤の取付け部位に対する適性を確認してください。
- ▶ 子供が手を触れないようにしてください。
- ▶ ラベルの接着力を高めるために、追加プライマーの使用をお勧めします。
- ▶ クリーナーあるいは接着剤（プライマー）などの Hilti 以外の製品を追加使用する場合は、それらの製品の指示事項に注意してください。
- ▶ 保管可能期間は製造日（梱包に記載されています）から 2 年間です。

## 2 製品の説明

### 2.1 正しい使用

Smart Label は、Hilti 資材管理システム ON!Track 用の一意的な識別番号により資材を識別するためのものです。

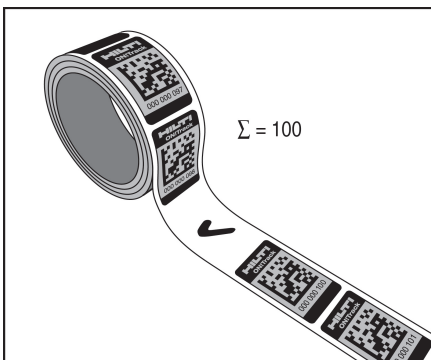
## 3 製品仕様

### 3.1 製品仕様

使用および保管温度	-20 °C ... 45 °C (-4 °F ... 113 °F)
取付け時の表面温度	21 °C ... 38 °C (70 °F ... 100 °F)

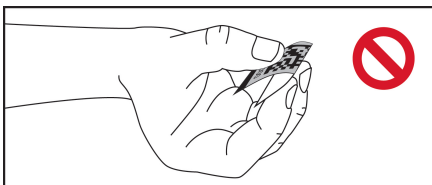
## 4 使用上の注意事項

### 4.1 欠番 (番号のジャンプ)



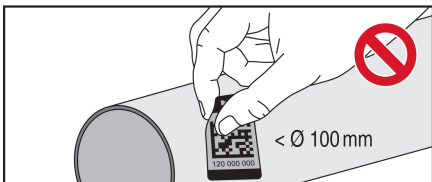
欠番は品質チェックにより発生するものです。パッケージは 100 枚の Smart Label 入りです。

#### 4.2 折り曲げない



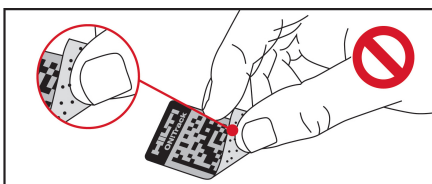
Smart Label を折り曲げないでください。

#### 4.3 大きな半径の面



Smart Label は、直径が 100 mm (3.94") 未満の面には取付けないでください。

#### 4.4 接着面に触れない



Smart Label をロールからはがす際は、接着面に触れたり接着面を汚したりしないでください。

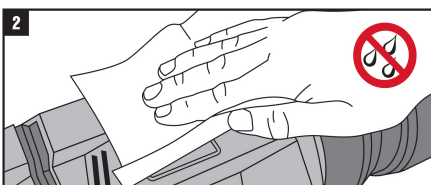
#### 4.5 Smart Label の取付け位置



Smart Label は必ず保護されている部位に取り付けてください。  
Smart Label をエッジ部を越えて貼り付けないように注意してください。

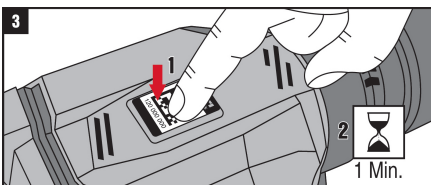
## 5 取付け

### 5.1 取付け部位を清掃する



Smart Label を取り付ける前に、取付け部位から汚れ、特に油とグリスを完全に除去してください。適切な洗浄剤とケバのないウエスをお勧めします。接着を最良のものとするため、取付け部位を完全に乾かします。

### 5.2 取付け圧



Smart Label を親指のつけ根のふくらみ、あるいはローラーで均等な力で押し付けてください。押付けが強いほど、Smart Label はより確実に接着されます。Smart Label を取り付けたなら、1分待ってから資材を使用するようにしてください。

## 6 メーカー保証

- ▶ 保証条件に関するご質問は、最寄りのHilti 代理店・販売店までお問い合わせください。







Hilti Corporation

LI-9494 Schaan

Tel.: +423/234 21 11

Fax: +423/234 29 65

[www.hilti.com](http://www.hilti.com)

Hilti = registered trademark of Hilti Corp., Schaan



2153800

20170314