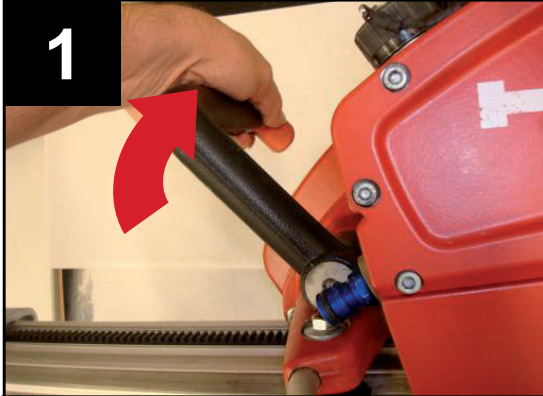
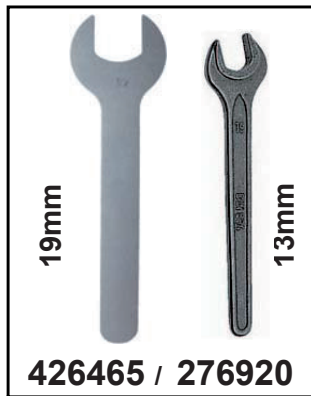


Guide roller adjustment DS TS 20-E Einstellung der Führungsrollen DS TS 20-E Réglage des guide-lames à rouleau DS TS 20-E Regolazione dei rulli di guida DS TS 20-E



1

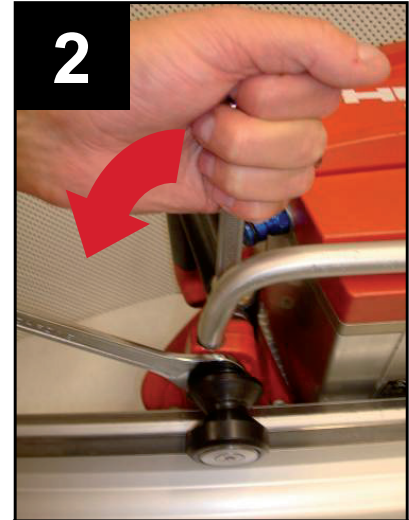
EN: Lock on rail
 D: Auf Schiene befestigen
 F: Fixer la scie sur le rail
 I: Fissare la testa di taglio sul binario



19mm
 13mm

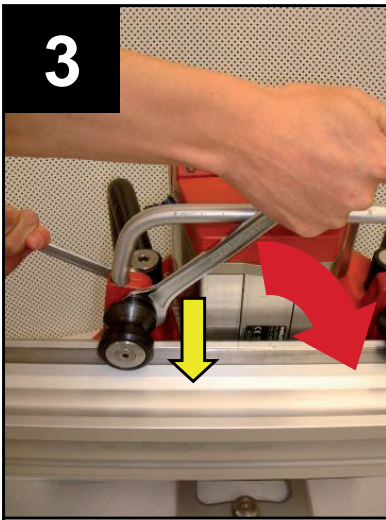
426465 / 276920

-Flat wrenches
 -Gabelschlüssel
 -Clés
 -Chiave



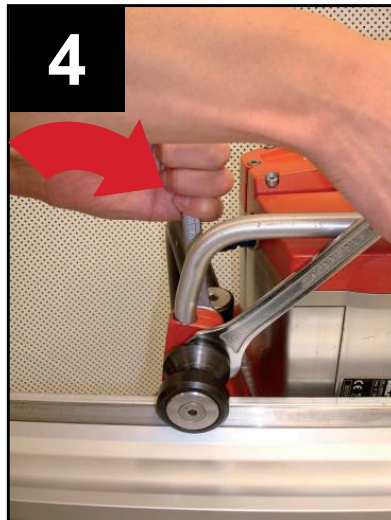
2

-Loosen roller
 -Rolle lösen
 -Desserer la roue
 -Allentare il rullo



3

-Adjust rollers
 -Rolle einstellen
 -Régler la roue
 -Regolare il rullo



4

-Tighten rollers
 -Rolle anziehen
 -Resserrer la roue
 -Stringere il rullo
 (20-24 Nm)



5

-Check if not too tight;
 Roller movable by hand
 -Rolle sollte noch von
 Hand drehbar sein
 -Contrôler si la roue n'est
 pas trop serrée: elle
 devrait être encore mobile
 -Controllare che non sia
 troppo stretto; i rulli
 devono potersi muovere a
 mano

6

-Repeat same procedure with second roller
 -gleiche Abfolge mit zweiter Rolle
 -Répéter la procédure avec la deuxième roue
 -Ripetere la stessa procedura per il secondo rullo